

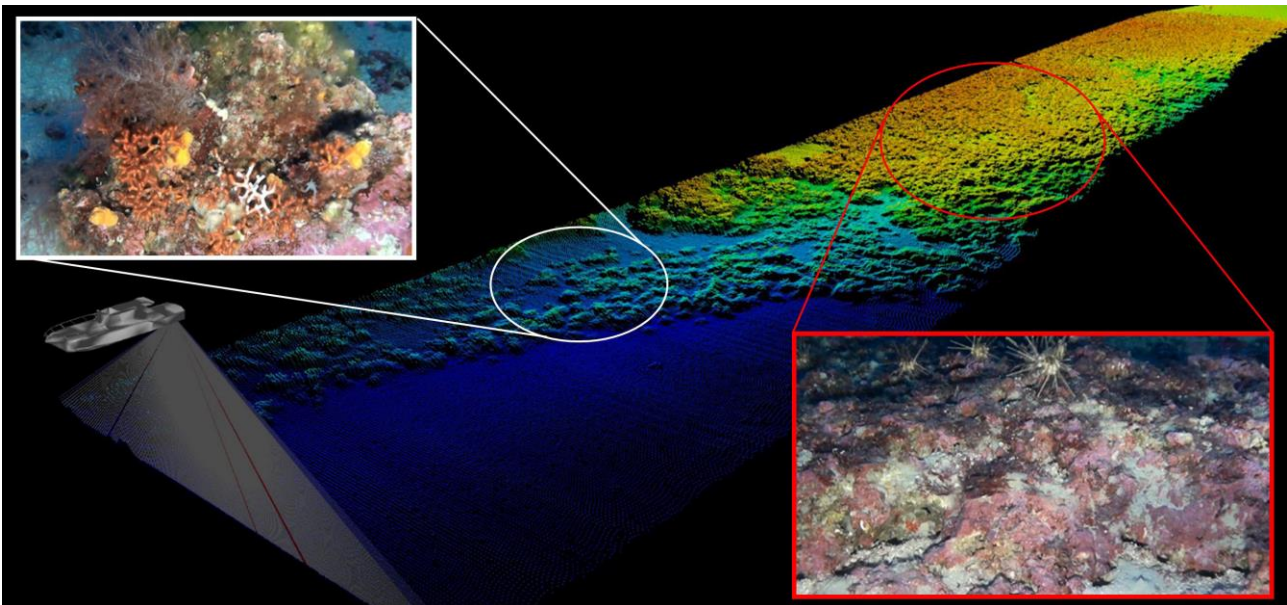
Forum e Seminario formativo 19-20 ottobre 2017

## ***Seafloor mapping & tutela dello spazio marino***

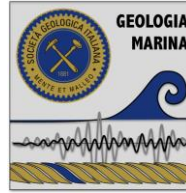
Corso di dottorato in Scienze Chimiche Geologiche ed Ambientali  
Scuola di dottorato di Scienze - Università di Milano-Bicocca

Organizzato dal Dip.to di Scienze dell'Ambiente e della Terra (DISAT) dell'Università degli Studi di Milano-Bicocca, ULR CoNISMa, in collaborazione con CNR – Ist. di Geologia Ambientale e Geoingegneria (IGAG) e Ist. di Scienze Marine (ISMAR)

con il patrocinio della Società Geologica Italiana, sezione Geologia Marina



Le attività di mappatura dei fondali marini hanno trovato larga applicazione negli ultimi decenni nella generazione di cartografie tematiche rappresentanti la distribuzione degli habitat bentonici. L'habitat è definito come quel luogo le cui caratteristiche fisiche (incluse quelle geografiche e geologiche) creano condizioni idonee a una determinata specie o gruppo di organismi di vivere, riprodursi, ecc. Nell'ambiente marino tali caratteristiche sono determinate dall'interazione che processi sedimentari, geologici ed oceanografici presentano a diverse scale spaziali e temporali, nel controllare ad esempio la tipologia di substrato, i nutrienti disponibili, le condizioni chimico-fisiche della massa d'acqua e tutte quelle condizioni definite "abiotiche" che nell'insieme vanno a costituire gli habitat bentonici. Sotto tale prospettiva, i connotati geologici e geomorfologici che configurano l'ambiente sommerso rappresentano una fondamentale componente dell'habitat bentonico, la cui caratterizzazione, delimitazione e descrizione spaziale, di cruciale importanza, ricadono pienamente nelle finalità della geomorfologia marina, nell'ambito dell'applicazione di Sistemi Informativi Geografici per la produzione di carte geomorfologiche e geoambientali multiscalarari finalizzate alla pianificazione territoriale. Documentare l'estensione spaziale di un habitat ha innumerevoli risvolti e fini applicativi, che includono *in primis* tutte le attività di gestione dello spazio marino e di pianificazione territoriale, nonché di valutazione d'impatto ambientale. Per tali motivi le attività di mappatura di habitat bentonici sono risultate prioritarie nelle diverse attività di monitoraggio previste dai piani nazionali e sovranazionali di gestione dello spazio marino, tra cui di notevole interesse è il piano di monitoraggio della Direttiva europea *Marine Strategy Framework Directive (MSFD)*, attualmente in corso di esecuzione.



**Il seminario ha lo scopo di mettere in luce il ruolo del geologo marino negli studi inerenti le attività di mappatura degli habitat bentonici, fornendo indicazioni pratiche e suggerimenti concreti per applicare le metodologie di mappatura più efficaci e adeguate. Un particolare interesse è rivolto agli habitat inclusi nei piani di monitoraggio della MSFD, quali praterie a fanerogame, letti a rodoliti, coralligeno e biocostruzioni a coralli profondi (CWC).**

L'incontro verrà suddiviso in due giornate di lavoro.

Nella PRIMA GIORNATA (19 ottobre) si cercherà di stabilire un Forum per intraprendere discussioni inerenti le attività di mappatura di habitat bentonici nelle EEZ italiane, e più specificatamente di quelle inerenti la MSFD. Tale Forum si svilupperà attraverso la presentazione d'interventi dei partecipanti, che affrontino in particolare:

- Il ruolo della componente geologica/geomorfologica nella classificazione e caratterizzazione degli habitat bentonici
- Le nuove tecnologie (acquisizione, processing, limiti e prospettive)
- Il problema della standardizzazione delle cartografie tematiche
- Monitorare cosa, come e perché nella prospettiva dei traguardi ambientali proposti dalla MSFD
- Esperienze di habitat mapping: risultati, traguardi attesi, criticità.

La SECONDA GIORNATA (20 ottobre) sarà dedicata completamente ad attività di formazione rivolte in particolare a dottorandi, assegnisti di ricerca e studenti post-dottorato.

Programma della giornata di seminario formativo:

Mattino (8.30-12.30)

Lezioni frontali sulle seguenti tematiche:

- Quali habitat per la Strategia Marina e perché? (D. Basso)
- Caratterizzare, classificare e mappare gli habitat bentonici: Il ruolo dei dati remoti (A. Savini)
- Facies morfo-acustiche e classificazione degli habitat: esempi dai mari italiani (E. Martorelli)
- Il GIS per mappare e modellizzare la distribuzione degli habitat bentonici: esperienze dal progetto CoCoNET (F. Fogliani)

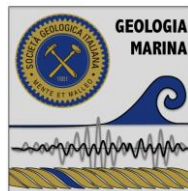
Pomeriggio (14-18)

Attività pratica in laboratorio, dove ogni studente avrà a disposizione una stazione di lavoro propria e un set di dati definito, da processare attraverso l'impiego di ArcGIS. La finalità è imparare a preparare differenti cartografie tematiche finalizzate alla rappresentazione multiscalare della distribuzione dei principali habitat d'interesse per la Strategia Marina, quali coralligeno, letti a maerl/rodoliti e coralli di acque fredde.

In ragione della sua modalità applicativa, il seminario verrà realizzato per un numero di partecipanti compresi tra un minimo di 8 e un massimo di 20. Il costo d'iscrizione per dottorandi, assegnisti e post-doc è di € 100, dietro presentazione di un attestato che comprovi tale status. Sono ammessi anche partecipanti lavoratori, dipendenti o professionisti, per i quali la quota di iscrizione è di € 300. Gli iscritti alla sezione di Geologia Marina della Società Geologica Italiana avranno diritto ad una riduzione del 40% sulla quota d'iscrizione.

Per iscriversi è necessario inviare la scheda di pre-iscrizione allegata a [alessandra.savini@unimib.it](mailto:alessandra.savini@unimib.it) entro il 15 settembre 2017.

Ulteriori informazioni e indicazioni per il versamento della quota verranno fornite ai pre-iscritti entro il 30 settembre 2017.



## SCHEDA DI PRE-ISCRIZIONE

DA COMPILARE E INVIARE A [alessandra.savini@unimib.it](mailto:alessandra.savini@unimib.it) ENTRO IL 15 SETTEMBRE 2017

NOME E COGNOME.....

AFFILIAZIONE.....INDIRIZZO.....

E-MAIL..... TEL.....

- STATUS (da selezionare)
- STUDENTE DI DOTTORATO \*
  - ASSEGNISTA DI RICERCA, POST-DOC \*
  - LAVORATORE DIPENDENTE (Azienda:.....)
  - PROFESSIONISTA (settore:.....)
  - ALTRO (specificare:.....)

\* allegare dichiarazione comprovante la status dichiarato.

SONO SOCIO DELLA SEZIONE DI GEOLOGIA MARINA DELLA SGI

Sì  No

HO INTENZIONE DI PARTECIPARE AL FORUM

Sì  No

HO INTENZIONE DI TENERE UN INTERVENTO/PRESENTAZIONE AL FORUM

Sì  No

Data

Firma